

# P R O D U K T D O K U M E N T A T I O N

## Rohrschalldämpfer RSD 50 / \*



## PRODUKTDOKUMENTATION

### 1. Allgemeine Beschreibung:

Rohrschalldämpfer in starrer Ausführung für den Einsatz in lufttechnischen Anlagen, zur Reduzierung des Luftschalls nach dem Absorptionsprinzip.

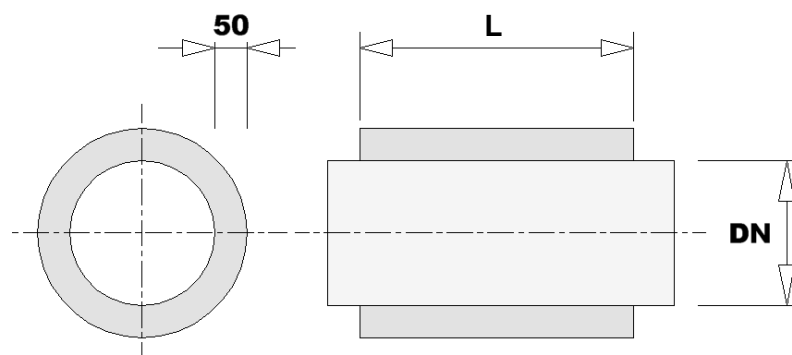
Perforiertes Innenrohr aus verzinktem Stahlblech, Mineralfaser-Packung (50 mm) mit Polyestervlies und Mantel aus verzinktem Wickelfalzrohr.

Der Anschluss erfolgt über Einstecklängen (Nippelmaß) an beiden Schalldämpfer-Enden. Ausführung nach ÖNORM EN 1506, Steckverbindungen mit werkseitig fest montierter Doppellippendichtung aus alterungsbeständigem EPDM-Gummi und mit selbstsicherndem Stecksystem (Click) zur weitestgehend schraubenlosen Verbindung.

#### 1.1 Einsatz:

- In raumlüftungstechnischen Anlagen, ohne besondere Belastung durch Feststoffe oder Chemikalien
- max. zulässige Geschwindigkeit: 20 m/s
- max. zulässige Einsatztemperatur: -30 bis 100 °C (Dauerbelastung)

### 2. Ausführung:



#### 2.1 Abmessungen:

Durchmesser:	DN 80 bis DN 315
Länge:	600 und 900mm
Rohranschluss:	beidseitig Einstecklängen

## PRODUKT DOKUMENTATION

### 2.2 Einfügungsdämpfung:

#### 2.1.1 RSD 50 / 600 (Dämpfungswerte nach DIN EN ISO 7235)

Oktav- mitten- frequenz	Rohrschalldämpfer - Type: <b>RSD 50 / 600</b> Packungsdicke: 50mm									
	RSD50- 80	RSD50- 100	RSD50- 125	RSD50- 160	RSD50- 180	RSD50- 200	RSD50- 225	RSD50- 250	RSD50- 280	RSD50- 315
	DN 80	DN 100	DN 125	DN 160	DN 180	DN 200	DN 225	DN 250	DN 280	DN 315
	600mm	600mm	600mm	600mm	600mm	600mm	600mm	600mm	600mm	600mm
[Hz]	Einfügungsdämpfung [dB]									
63	2	1	1	1	1	1	1	1	1	1
125	8	7	5	4	3	3	2	2	2	1
250	14	12	10	8	8	8	7	6	5	4
500	28	25	22	19	17	15	14	14	14	13
1000	49	43	39	37	32	28	27	26	25	24
2000	50	48	37	28	23	19	15	14	12	9
4000	47	35	26	17	14	12	10	8	8	7
8000	24	20	16	11	9	8	7	7	6	6
Vorzugsdimension(en) – kurzfristig lieferbar										
Einfügungsdämpfungen auf 50dB begrenzt dargestellt										

#### 2.1.2 RSD 50 / 900 (Dämpfungswerte nach DIN EN ISO 7235)

Oktav- mitten- frequenz	Rohrschalldämpfer - Type: <b>RSD 50 / 900</b> Packungsdicke: 50mm									
	RSD50- 80	RSD50- 100	RSD50- 125	RSD50- 160	RSD50- 180	RSD50- 200	RSD50- 225	RSD50- 250	RSD50- 280	RSD50- 315
	DN 80	DN 100	DN 125	DN 160	DN 180	DN 200	DN 225	DN 250	DN 280	DN 315
	900mm	900mm	900mm	900mm	900mm	900mm	900mm	900mm	900mm	900mm
[Hz]	Einfügungsdämpfung [dB]									
63	3	2	1	1	2	2	1	1	1	1
125	10	10	7	5	4	4	3	3	2	2
250	21	17	14	12	11	11	10	9	8	7
500	40	34	30	27	24	21	20	19	18	17
1000	50	50	50	50	43	37	37	38	37	37
2000	50	50	50	39	33	28	23	19	15	11
4000	50	49	37	24	19	16	13	11	10	7
8000	34	28	21	14	11	10	10	9	9	8
Vorzugsdimension(en) – kurzfristig lieferbar										
Einfügungsdämpfungen auf 50dB begrenzt dargestellt										

# P R O D U K T D O K U M E N T A T I O N

## 2.3 Druckverlust:

Der Druckverlust der Type RSD50 ist bei Strömungsgeschwindigkeiten  $<5\text{m/s}$  vernachlässigbar ( $<5\text{Pa}$ )

Der geringfügig höhere Druckabfall im Vergleich zu einem glatten Wickelfalzrohr gleicher Länge, wird durch die höhere Rauigkeit  $\varepsilon$  des perforierten Innenrohres hervorgerufen.

## 2.4 Optionen:

- Sonderdurchmesser
- Sonder-Längen
- Flanschanschluss, Spannband-Anschluss
- Edelstahlausführung (1.4301 und 1.4571)
- Kondensatdichte Ausführung, mit KD-Ablauf
- Hochtemperatur-Ausführung
- BRE-Schalldämpfer